

Slovak  
Gliding  
Championship  

---

Nitra 2021



# Self Briefing

# Obsah

Slovak  
Gliding  
Championship  
Nitra 2021



1. Základné informácie o letisku
2. Organizácia letiska
3. Grid
4. Vzlety
5. Prílety
6. Odovzdávanie letovej dokumentácie

# Letisko Nitra

Slovak  
Gliding  
Championship  
Nitra 2021



- Poloha letiska Nitra (**LZNI**):  
48° 16' 45.93" N  
018° 07' 57.57" E  
ELEV 135 m (443 ft)
  
- Frekvencia CTAF: **123.405 MHz** („Nitra prevádzka“)
  
- **Dráhy:**
  - 33 R / 15 L 1080 m X 50 m tráva
  - 33 L / 15 R 1080 m X 100 m trávaRWY 1200 m X 200 m

Web sídlo: [www.airportnitra.sk](http://www.airportnitra.sk)

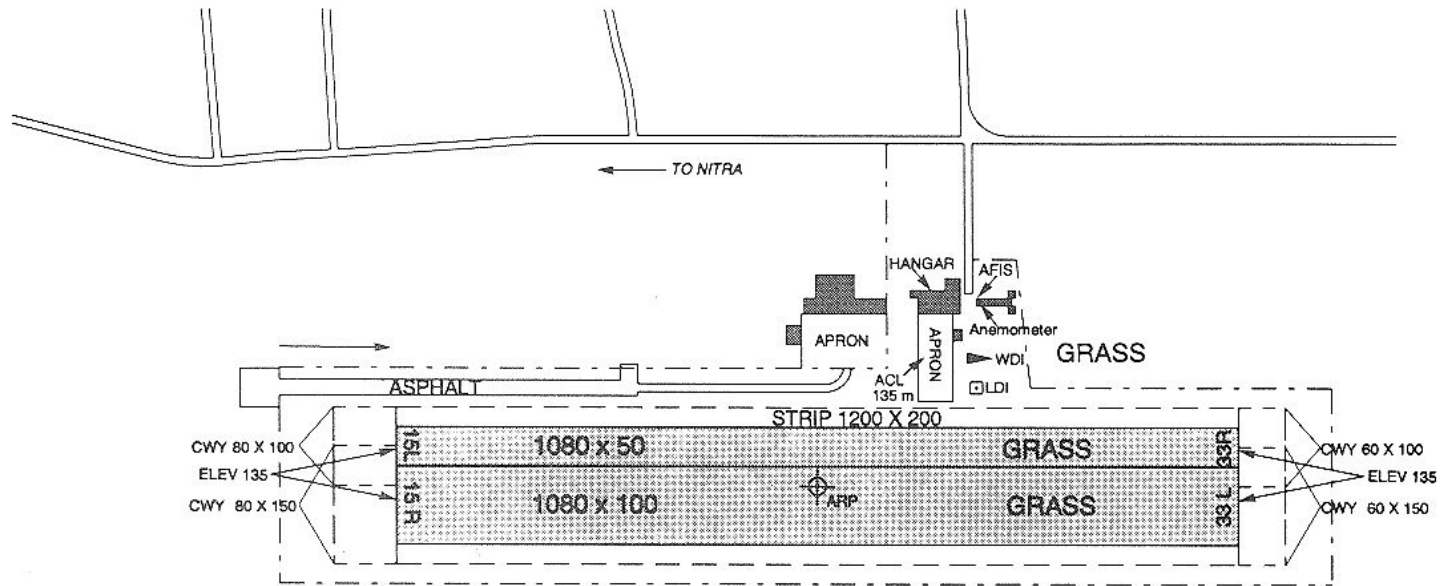
# AERODROME CHART - ICAO

48°16'47" N  
018°08'02" E

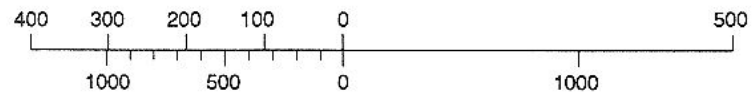
ELEV 135 m

NITRA

VAR 2°E 1996  
ANNUAL RATE OF CHANGE 4"E



SCALE 1:10 000  
METRES



FEET

RWY	TRUE BEARING	THR	BEARING STRENGTH
33 R	325°	48°16'57" N 018°08'19" E	5700 kg / 0,7 MPa
33 L	325°	48°16'50" N 018°08'19" E	
15 R	145°	48°16'59" N 018°07'42" E	
15 L	145°	48°16'52" N 018°07'42" E	

# Organizácia letiska

Slovak  
Gliding  
Championship  
Nitra 2021



1a



1a. Main access road

2. Trailers and Gliders

3. Runway

2

3



# Organizácia letiska

Slovak  
Gliding  
Championship  
Nitra 2021



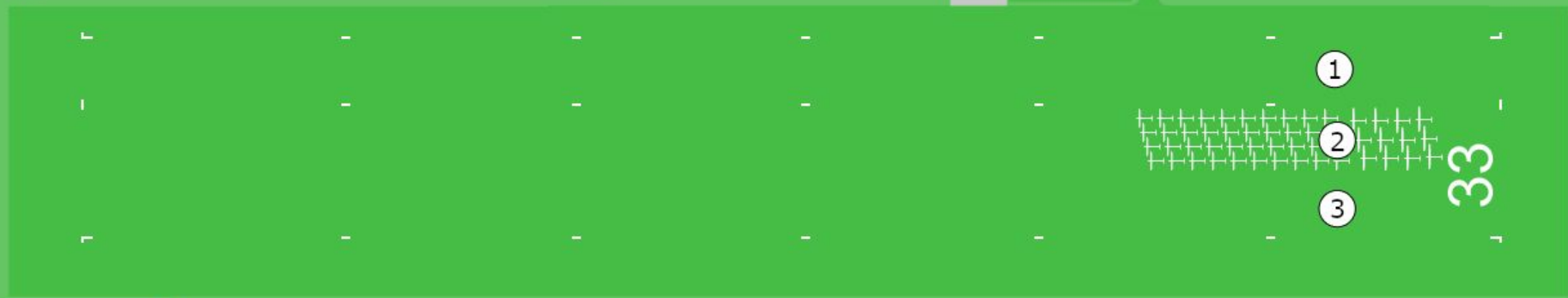
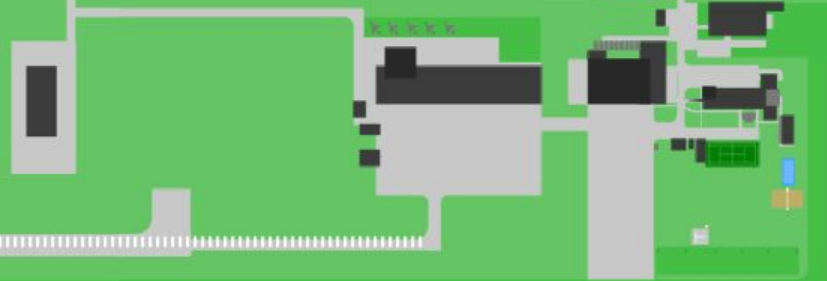
- 4. Apron
- 5. Hangar & Briefing hall
- 6. Camping area
- 7. Info office & Scoring office
- 8. Bar
  
- 10. Water ballast
- 11. Bungalows
- 12. Aero Slovakia complex
- 13. AeroPro

# Grid na dráhe 33

Slovak  
Gliding  
Championship  
Nitra 2021



1. Pristávanie vlečných lietadiel
2. Grid
3. Pristávanie vlečných lietadiel a vetroňov



# Grid na dráhe 15

Slovak  
Gliding  
Championship  
Nitra 2021

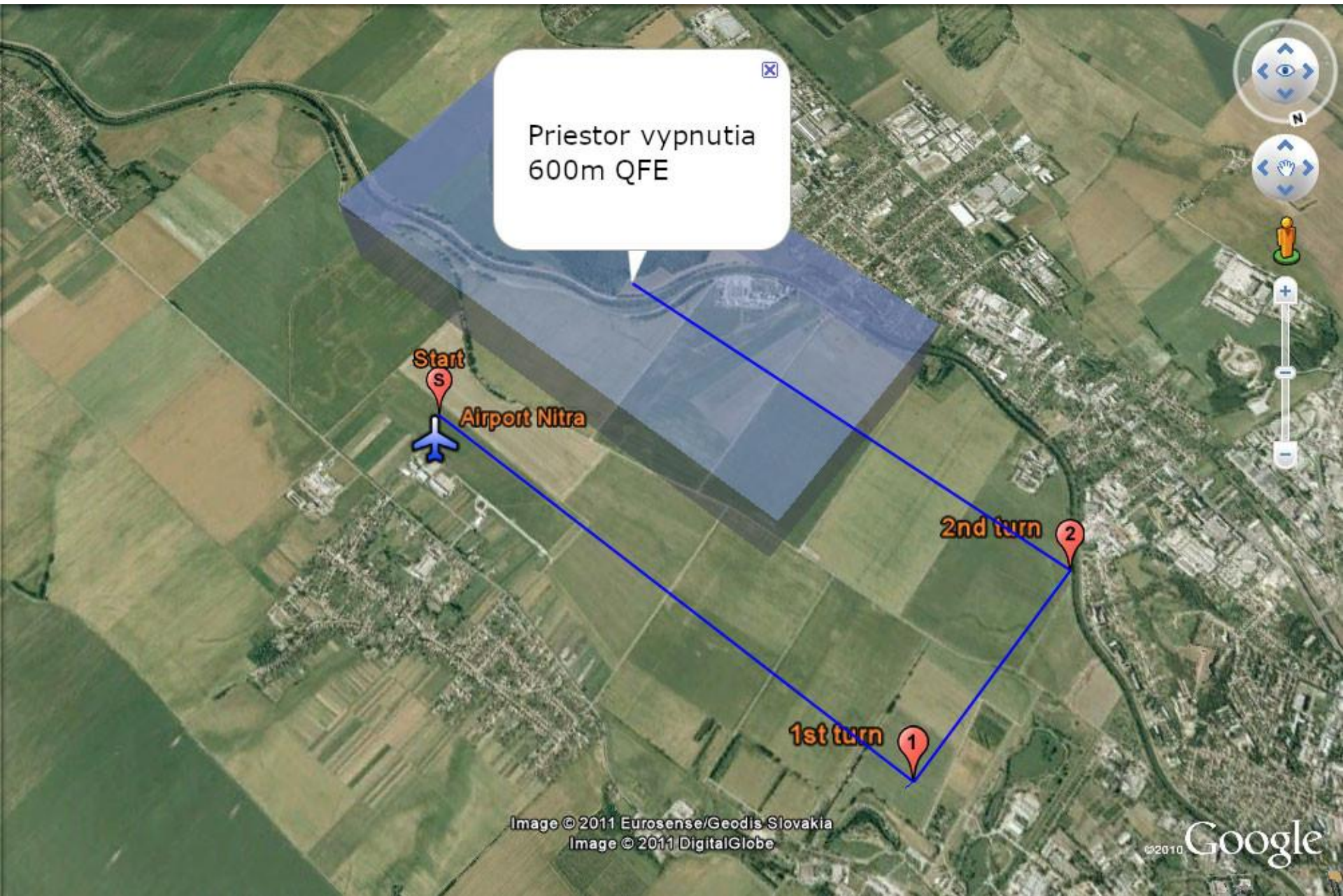


1. Pristávanie vlečných lietadiel
2. Grid
3. Pristávanie vlečných lietadiel a vetroňov



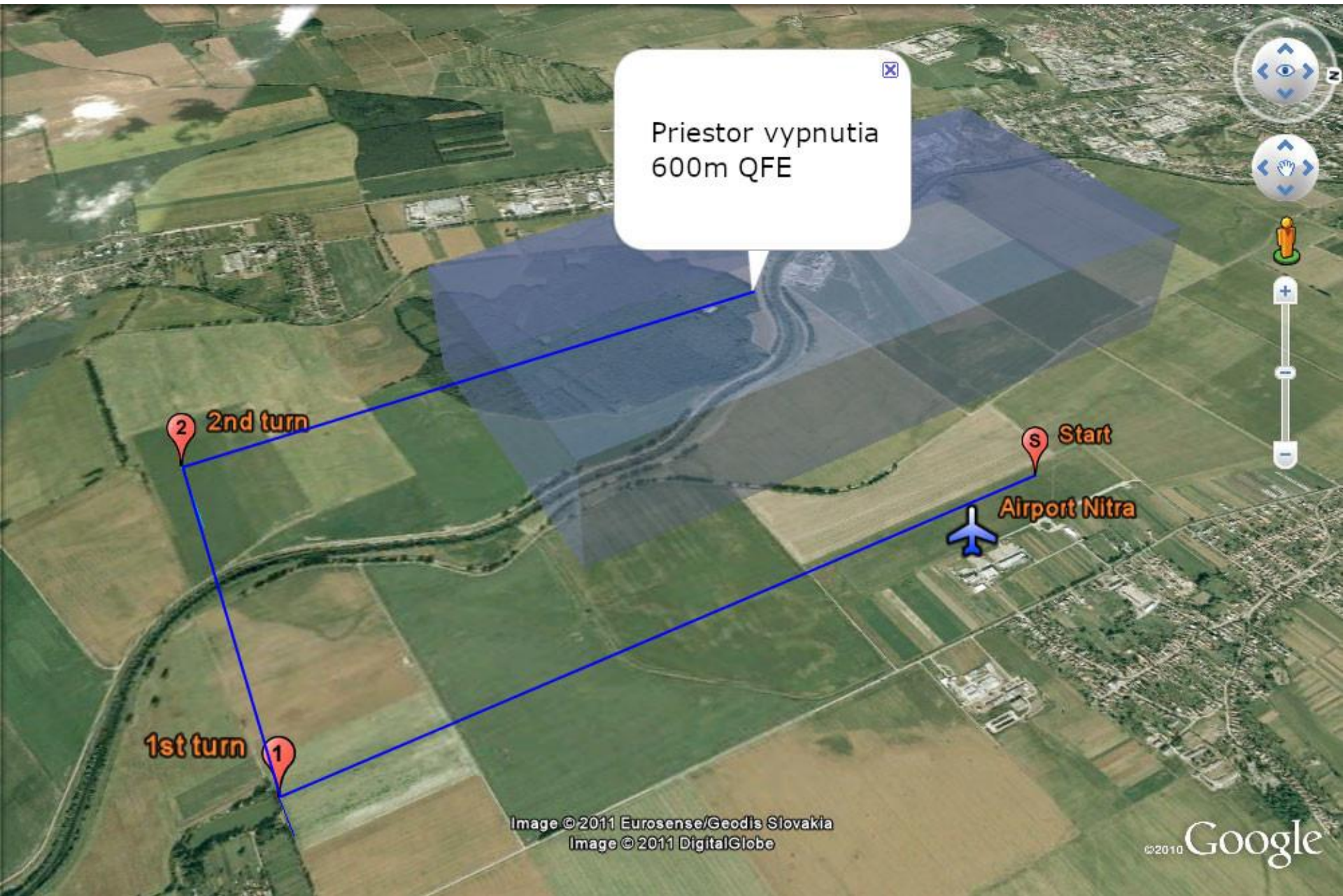


# Vzlety z dráhy 33





# Vzlety z dráhy 15



# Prílety

Slovak  
Gliding  
Championship  
Nitra 2021



- Frekvencia pre hlásenie príletov je 123.405 MHz. Hlásenie príletu sa vykonáva na mieste špecifikovanom na brífingu a používajú sa nasledovné frázy:
  - [Štartový znak], [Vzdialenosť od letiska] - V čase dosiahnutia 10 km od letiska alebo po otočení posledného otočného bodu, ak je posledné rameno kratšie ako 10 km. Následne v čase 3 km od letiska.
- Viac informácií o príletoch sa nachádza v lokálnych pravidlách



# Prílety na dráhu 33

Slovak  
Gliding  
Championship  
Nitra 2021



For landing after circuit use the left part of runway primarily!  
(if not instructed otherwise by the tower)

Direct landing

Joining the circuit



# Prílety na dráhu 15

Slovak  
Gliding  
Championship  
Nitra 2021



For landing after circuit use the right part of  
runway primarily!  
(if not instructed otherwise by the tower)

Direct landing

Joining the circuit

# Odovzdávanie letovej dokumentácie

Slovak  
Gliding  
Championship  
Nitra 2021



- E-mail na posielanie IGC súborov:  
[igc.pmsr.nitra@gmail.com](mailto:igc.pmsr.nitra@gmail.com)
- IGC súbor musí obsahovať meno pilota a štartový znak

[www.pmsr.sk](http://www.pmsr.sk)

**Tešíme sa na Vás v Nitre.**